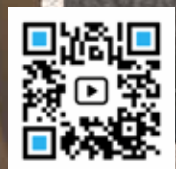


**ABSTANDSSET** DSH

**DIE BRAUCHT NUR EINEN**

Für die Befestigung von Well- und Trapezlichtplatten auf Holz- und Metallunterkonstruktionen



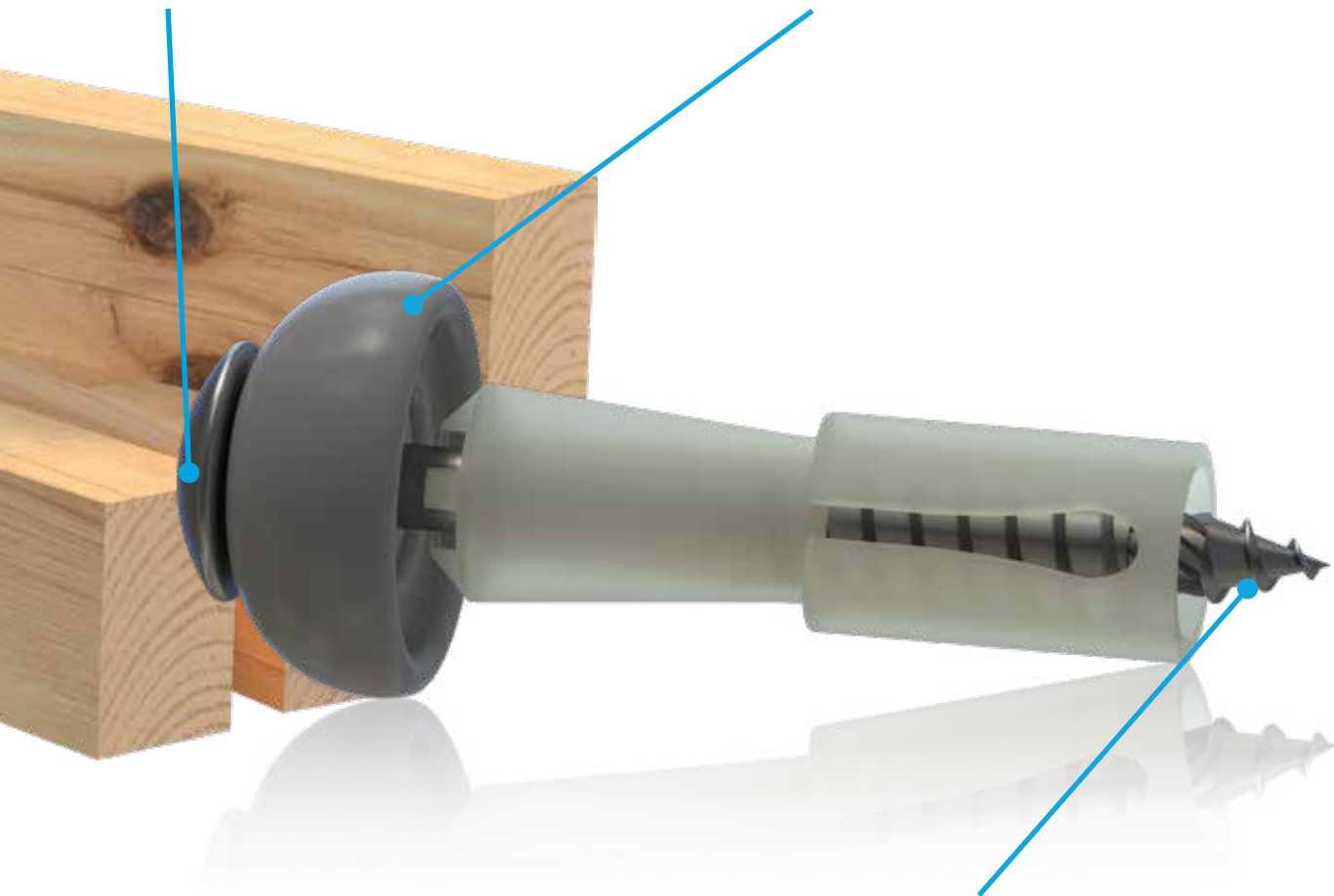
# DAS KOMPLETTPAKET FÜR LICHTPLATTEN

## FLACHRUNDKOPF MIT INNENANTRIEB

SIT®-Antrieb für taumelfreies Verschrauben.

## EPDM SCHIRMDICHTUNG

Besonders passgenau bei Wellprofilen. UV- und alterungsbeständig



## PATENTIERTE DISTANZSPREIZHÜLSE

Vorgesteckt auf der Schraube.

## EDELSTAHL A2 DRIBO® SCHRAUBE

DRIBO® Bohrsegment zur Reduzierung der Spaltwirkung im Holz.



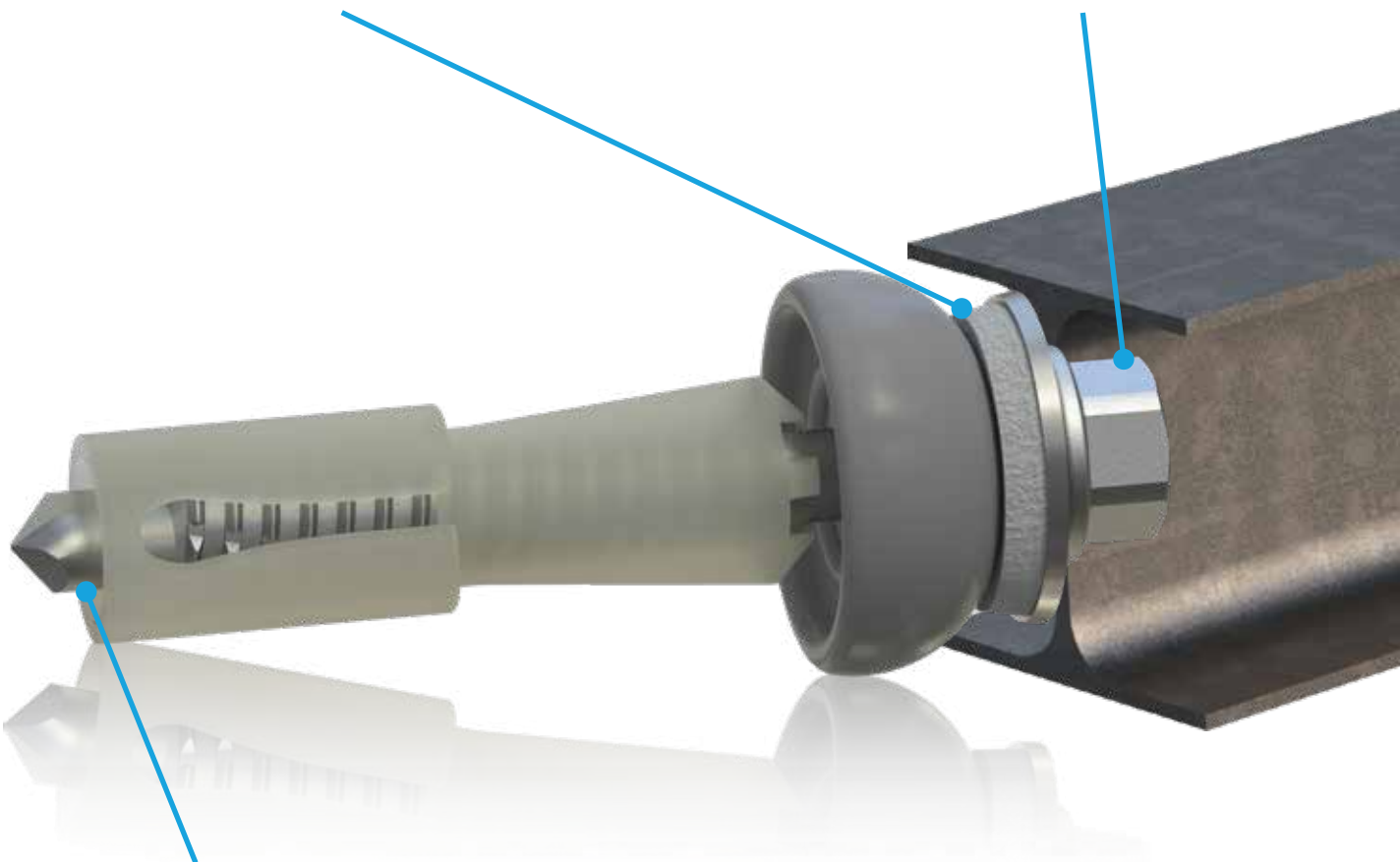
Das clevere Komplettpaket von REISSER fungiert als montagefreundliche Ein-Personen-Befestigungslösung und ersetzt die herkömmliche bisweilen umständliche Zwei-Personen-Befestigungsvariante.

#### **DICHTSCHEIBE EPDM**

Nur bei Sechskant Antrieb zur zusätzlichen Abdichtung. UV- und alterungsbeständig

#### **SECHSKANT ANTRIEB SW 8**

Robust & schmutzunempfindlich. Übertragung hoher Drehmomente.

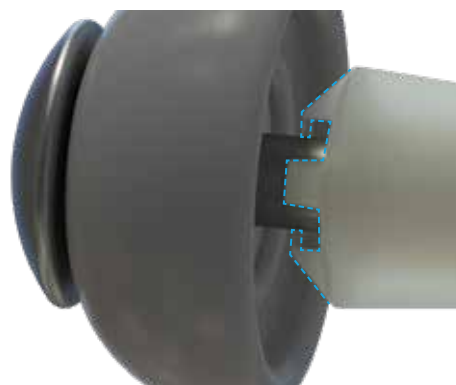


#### **REFABO PLUS BIMETALLBOHRSCRAUBE A2**

Bohrspitze mit aggressiver Schneidkante & hoher Bohrperformance

#### **KUNSTSTOFFFLIPPEN AN DER HÜLSE**

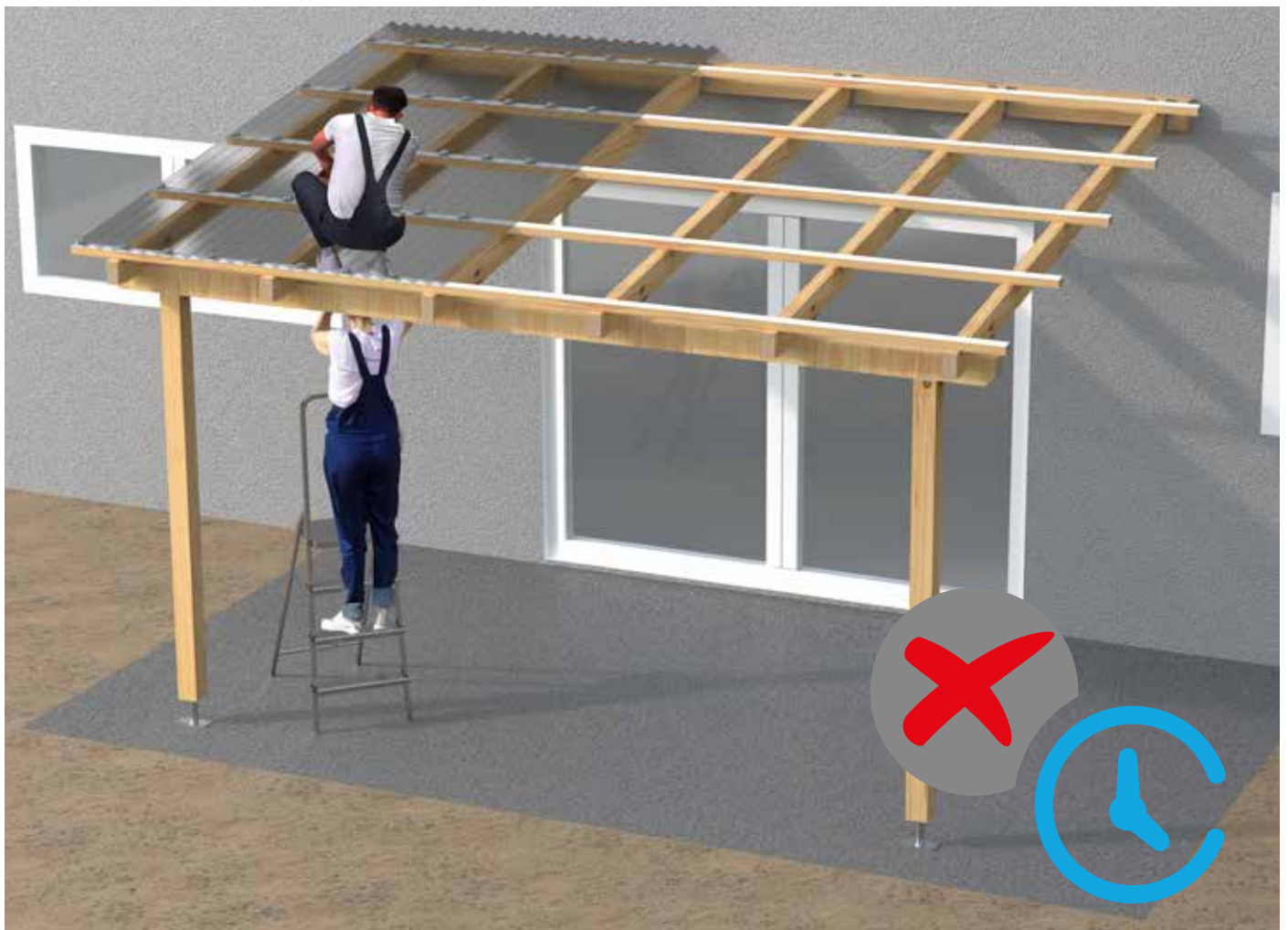
Verhindert ein selbstständiges Lösen der Kunststoffhülse von der Schraube auch bei starken Erschütterungen.



# ALLES IN EINEM SPART ZEIT UND GELD

## VIELE EINZELTEILE = ZEITAUFWENDIGE ZWEI-PERSONEN-MONTAGE

Die herkömmliche Art der Befestigung sieht bis zu drei Einzelteilen vor, bestehend aus Spenglerschraube, Kunststoffabstandshalter und Kalotte, die vor der Montage noch miteinander komplettiert werden müssen. Zudem wird für die Positionierung der Abstandshalter eine weitere Person auf der Unterseite der Montagefläche benötigt.



## EIN BEFESTIGUNGSSET = SCHNELLE EIN-PERSONEN-MONTAGELÖSUNG





Die komfortable Befestigungslösung, die sich komplett von der Oberseite aus verarbeiten lässt, da die Dichtung und die Kunststoffspreizhülse bereits auf die Schraube aufgesteckt sind. Somit ist eine zeitsparende Ein-Personen-Montage möglich.



# DIE PRODUKTFAMILIE

Das REISSER Abstandssset ist für alle gängigen Lichtplattenprofile (Trapez- & Wellprofile) sowie alle Lichtplattenarten (PVC / PC) geeignet. Für die richtige Auswahl des passenden REISSER Abstandsssets ist die geplante Unterkonstruktion von Holz oder Metall ausschlaggebend.

Bitte beachten Sie auch unbedingt die Angabe zur Lichtplattenhöhe und Lichtplattenstärke, um daraus den entsprechenden Klemmbereich für das richtige Befestigungsset abzuleiten.

				
Bezeichnung	DSH-2-A	DSH-3-A	DSH-2-Z	DSH-3-Z
Unterkonstruktion	Holz	Holz	Stahl/Aluminium	Stahl/Aluminium
Für Lichtplattenstärke t	1-2 mm	2-3 mm	1-2 mm	2-3 mm
Polyvinylchlorid Platte (PVC)   Polycarbonat Platte (PC)				

# DIE RICHTIGE WAHL

## AUF WAS IST ZU ACHTEN?

Nach Abzug der Materialstärke von der Gesamthöhe des Lichtplattenprofils ergibt sich das tatsächliche Hohlraummaß. Dies entspricht dem Klemmbereich und auch dem Hülsenmaß L2 des Abstandsssets.

Dieses Maß ist ausschlaggebend damit sich die Sprezhülse beim Montagevorgang unter dem Profil vollständig spreizen und damit das Profil stabilisieren kann.

## RECHENBEISPIEL

Als Beispiel aus der Praxis für die Auswahl eines REISSER Abstandsssets haben wir ein gängiges Lichtplattenprofil zur Montage herangezogen.

Das geplante Lichtplattenprofil 35/207 hat eine Gesamthöhe (h) von 35 mm und eine Materialstärke (t) von 1 mm.

$$h - t = L2 \text{ (Hohlraummaß)}$$

$$35 \text{ mm} - 1 \text{ mm} = 34 \text{ mm}$$

Die richtige Wahl:  
DSH-2-A 6,0 x 90  
Klemmbereich 34 - 38 mm



Das geplante Lichtplattenprofil 35/207 hat eine Gesamthöhe (h) von 35 mm und eine Materialstärke (t) von 2 mm.

$$h - t = L2 \text{ (Hohlraummaß)}$$

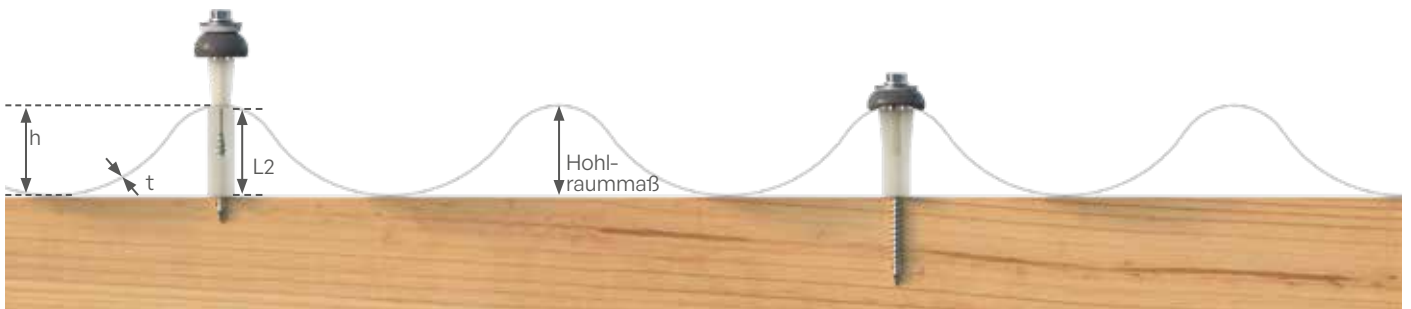
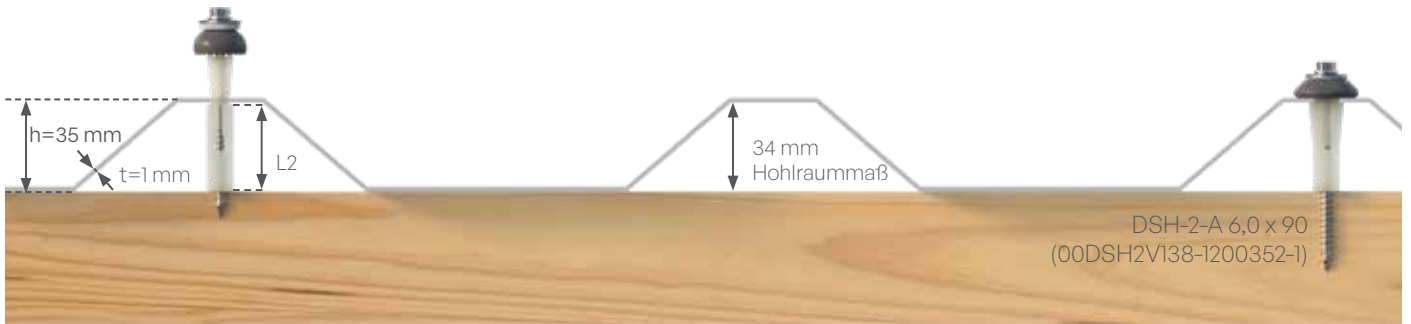
$$35 \text{ mm} - 2 \text{ mm} = 33 \text{ mm}$$

DSH-2-A 6,0 x 90  
Klemmbereich 34 - 38 mm

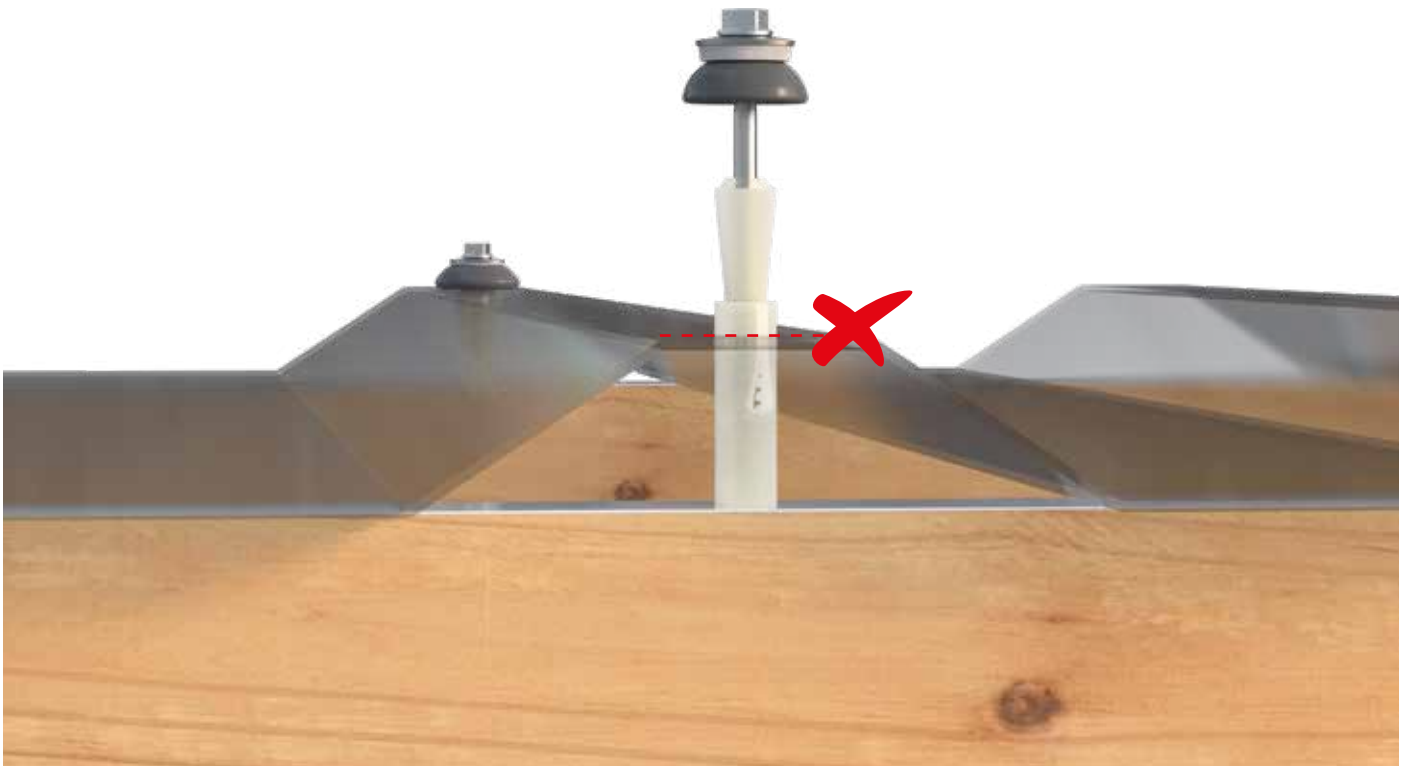


Die richtige Wahl:  
DSH-2-A-6,0 x 75  
Klemmbereich 29 - 33 mm

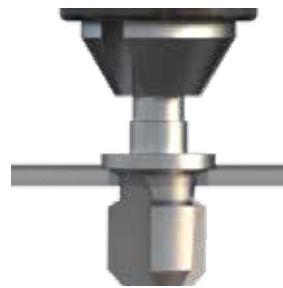




**WICHTIG:** Das Hohlraummaß darf nicht überschritten werden, da sich die Sprezhülse (L2) sonst im Bohrloch befindet und sich nicht spreizen kann



# VERARBEITUNG



**1**

Vorbohren mit dem REISSER Stufenbohrer. Montagefreundlich: Kein Durchrutschen des Stufenbohrers dank Anschlagring.



**2**

Abstandsset einführen. Unterer Hülsenbund muss unter dem Profil liegen.



**3**

Hülse spreizt sich unter dem Profil.



**4**

Schraube anziehen bis die Dichtung komprimiert wird.



# FEHLER VERMEIDEN

## MONTAGERICHTLINIE



Die Kontaktfläche der Unterkonstruktion zur Lichtplatte muss hellreflektierend sein, um einen möglichen Hitzestau unter den Platten zu vermeiden und somit die Lichtplatten vor starken Verfärbungen, bleibenden Verformungen oder sogar Rissbildung zu schützen. Beachten Sie hierbei immer die Verlegehinweise des Profilherstellers.

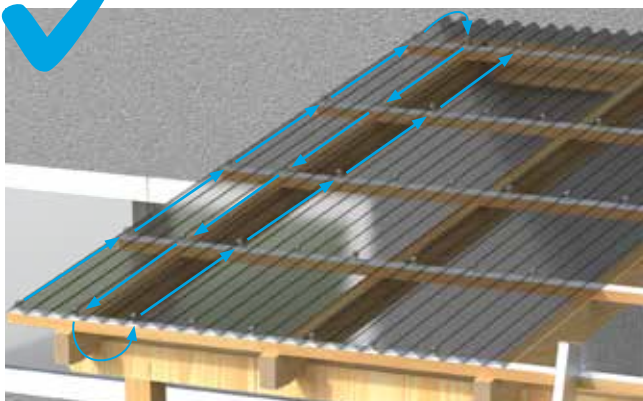


- + Streichen der Unterkonstruktion in heller oder weißer Farbe
- + Verlegen von einem reflektierenden Alu-Klebeband
- + Unterlegen von weißen/ hellen (Polyethylen-) Schaumstoffstreifen

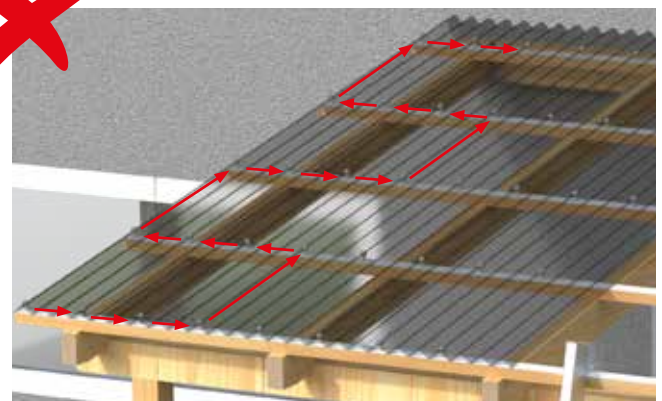


- + 6-8 Halter/m<sup>2</sup>

## VERLEGEANLEITUNG



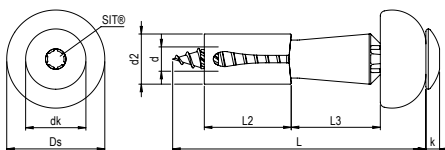
**RICHTIG:** Platte gleichmäßig fixiert dadurch formstabil



**FALSCH:** Platte ungleichmäßig fixiert, dadurch verformt sich die Platte und die Verlegung wird schräg

# DSH-2-A | Abstandsset

RN DSH2 / DSH4



## EINSATZBEREICH

Verbindungsmittel zur Befestigung von Lichtplatten auf Holzunterkonstruktionen.

## VORTEILE

- + DRIBO® Bohrsegment zur Reduzierung der Spaltwirkung im Holz.
- + SIT®-Antrieb sorgt für stabiles Verschrauben ohne Taumeln.
- + Montagefreundliche Ein-Personen-Befestigungslösung ersetzt die herkömmliche bisweilen umständliche Zwei-Personen-Befestigungsvariante.
- + Komplettpaket = Set ist komplett vormontiert mit Schraube, Dichtung und Hülse und kann sofort verarbeitet werden.
- + Deutlich verbesserte Dichtigkeit (besonders bei Wellprofilen). Große Schirmdichtung dichtet flächendeckend ab und passt sich bei der Komprimierung perfekt an die Profile an.

## TECHNISCHE DATEN

Material: Edelstahl A2 / Kunststoff  
 Oberfläche: blank gleitbeschichtet  
 Antrieb: SIT® 20  
 Kopfdurchmesser dk [mm]: 12,0

## PRODUKTHINWEIS

Set besteht aus Edelstahl A2 Fassadensplattenschraube, Kunststoffspreizhülse, Schirmdichtung.

## ZULASSUNG

Charakteristische Ausziehtragfähigkeit aus der Holz-UK nach ETA-11/0106, Anhang 2.2/2.3  
 Schraubengeometrie nach ETA-11/0106, Anhang 5.13

## BOHRKAPAZITÄT

Bauteil 1 [mm]: Lichtplatte 1 - 2  
 Bauteil 2 [mm]: Holz

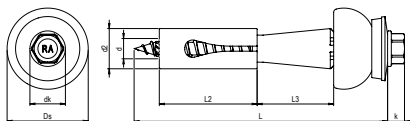
## VERARBEITUNG

Verarbeitungsdrehzahl [U/min]: 500

Bezeichnung	Ø [mm]	Länge [mm]	Gewindelänge [mm]	Klemmbereich Holz [mm]	Vorbohr-/Hülsen Ø [mm]	Hülsenlänge L2 [mm]	Hülsenlänge L3 [mm]	Stück	Art.Nr. GTIN
Schirmdichtung SD19									
DSH-2-A	4,8	50	30	17 - 20	10	17	17	100	00DSH2V138-0480502-1 4005674 61501 3
		50	30	21 - 24	10	19	17	100	00DSH4V138-0480502-1 4005674 70268 3

# DSH-2-A | Abstandsset

RN DSH2



## EINSATZBEREICH

Verbindungsmittel zur Befestigung von Lichtplatten auf Holzunterkonstruktionen.

## VORTEILE

- + Montagefreundliche Ein-Personen-Befestigungslösung ersetzt die herkömmliche bisweilen umständliche Zwei-Personen-Befestigungsvariante.
- + Komplettpaket = Set ist komplett vormontiert mit Schraube, Dichtung und Hülse und kann sofort verarbeitet werden.
- + Deutlich verbesserte Dichtigkeit (besonders bei Wellprofilen). Große Schirmdichtung dichtet flächendeckend ab und passt sich bei der Komprimierung perfekt an die Profile an.

## TECHNISCHE DATEN

Material: Edelstahl A2 / Kunststoff  
 Oberfläche: blank gleitbeschichtet  
 Antrieb: SW 8  
 Kopfhöhe k [mm]: 3,9  
 Kopfdurchmesser dk [mm]: 10,5

## PRODUKTHINWEIS

Set besteht aus Edelstahl A2 Fassadenplattenschraube, Kunststoffspreizhülse, Schirmdichtung.

## ZULASSUNG

Charakteristische Ausziehtragfähigkeit aus der Holz-UK nach ETA-11/0106, Anhang 2.2/2.3  
 Schraubengeometrie nach ETA-11/0106, Anhang 5.5/5.6

## BOHRKAPAZITÄT

Bauteil 1 [mm]: Lichtplatte 1 - 2  
 Bauteil 2 [mm]: Holz  
 Mindesteinschraubtiefe [mm]: 24

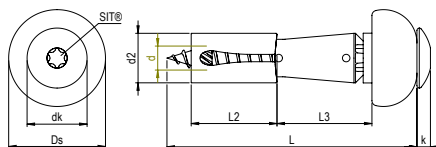
## VERARBEITUNG

Verarbeitungsdrehzahl [U/min]: 500

Bezeichnung	Ø [mm]	Länge [mm]	Gewindelänge [mm]	Klemmbereich Holz [mm]	Vorbohr-/Hülsen Ø [mm]	Hüslenlänge L2 [mm]	Hüslenlänge L3 [mm]	Stück	Art.Nr. GTIN
Dichtscheibe E19+SD24									
DSH-2-A	6,0	75	35	29 - 33	12	29	24	100	00DSH2V138-1200302-1 4005674 68779 9
		90	41	34 - 38	12	34	24	100	00DSH2V138-1200352-1 4005674 69441 4
		90	41	39 - 43	12	39	24	100	00DSH2V138-1200402-1 4005674 69443 8
		100	49	44 - 48	12	44	24	100	00DSH2V138-1200452-1 4005674 69446 9
		100	49	49 - 53	12	49	24	100	00DSH2V138-1200502-1 4005674 67805 6

# DSH-3-A | Abstandsset

RN DSH5



## EINSATZBEREICH

Verbindungsmedium zur Befestigung von Lichtplatten auf Holzunterkonstruktionen.

## VORTEILE

- + Montagefreundliche Ein-Personen-Befestigungslösung ersetzt die herkömmliche bisweilen umständliche Zwei-Personen-Befestigungsvariante.
- + Komplettpaket = Set ist komplett vormontiert mit Schraube, Dichtung und Hülse und kann sofort verarbeitet werden.
- + Deutlich verbesserte Dichtigkeit (besonders bei Wellprofilen). Große Schirmdichtung dichtet flächendeckend ab und passt sich bei der Komprimierung perfekt an die Profile an.

## TECHNISCHE DATEN

Material: Edelstahl A2 / Kunststoff  
 Oberfläche: blank gleitbeschichtet  
 Antrieb: SIT® 20  
 Kopfhöhe k [mm]: 2,8  
 Kopfdurchmesser dk [mm]: 12,0

## PRODUKTHINWEIS

Set besteht aus Edelstahl A2 Fassadensplattenschraube, Kunststoffspreizhülse, Schirmdichtung.

## ZULASSUNG

Charakteristische Ausziehtragfähigkeit aus der Holz-UK nach ETA-11/0106, Anhang 2.2/2.3  
 Schraubengeometrie nach ETA-11/0106, Anhang 5.13

## BOHRKAPAZITÄT

Bauteil 1 [mm]: Lichtplatte 2 - 3  
 Bauteil 2 [mm]: Holz  
 Mindesteinschraubtiefe [mm]: 20

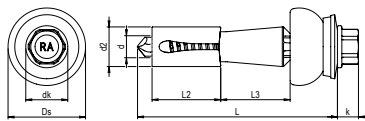
## VERARBEITUNG

Verarbeitungsdrehzahl [U/min]: 500

Bezeichnung	Ø [mm]	Länge [mm]	Gewindelänge [mm]	Klemmbereich Holz [mm]	Vorbohr-/Hülsen Ø [mm]	Hüslenlänge L2 [mm]	Hüslenlänge L3 [mm]	Stück	Art.Nr. GTIN
Schirmdichtung SD19									
DSH-3-A	4,8	50	30	17 - 20	10	17	19	100	00DSH5V138-0480502-1 4005674 70272 0

# DSH-2-Z | Abstandset

RN DSH2 / DSH4



## EINSATZBEREICH

Verbindungsmittel zur Befestigung von Lichtplatten auf Stahl- und Aluminiumkonstruktionen.

## VORTEILE

- + Montagefreundliche Ein-Personen-Befestigungslösung ersetzt die herkömmliche bisweilen umständliche Zwei-Personen-Befestigungsvariante.
- + Komplettpaket = Set ist komplett vormontiert mit Schraube, Dichtung und Hülse und kann sofort verarbeitet werden.
- + Deutlich verbesserte Dichtigkeit (besonders bei Wellprofilen). Große Schirmdichtung dichtet flächendeckend ab und passt sich bei der Komprimierung perfekt an die Profile an.

## TECHNISCHE DATEN

Material: Bimetall (Edelstahl A2/Stahl) / Kunststoff  
 Oberfläche: RUSPERT®  
 Antrieb: SW 8  
 Kopfhöhe k [mm]: 5,1

## PRODUKTHINWEIS

Set besteht aus Bimetall Bohrschraube, Kunststoffspreizhülse, Schirmdichtung und Dichtscheibe.

## ZULASSUNG

Auszugskraft aus der Stahl-UK nach ETA-21/0306, Anhang 23.10/23.11/23.30/24.10/24.11  
 Auszugskraft aus der Aluminium-UK nach ETA-21/0306, Anhang 23.20/24.21

## BOHRKAPAZITÄT

Bohrleistung [mm]: 1,5 - 5,25, 1,5 - 6,0  
 Bauteil 1 [mm]: Lichtplatte 1 - 2  
 Bauteil 2 [mm]: Stahl 1,5 - 5,25; Aluminium 1,5 - 3,0, 2,0 - 4,0

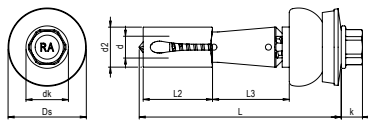
## VERARBEITUNG

Verarbeitungsdrehzahl [U/min]: 500

Bezeichnung	Ø [mm]	Länge [mm]	Gewindelänge [mm]	Klemmbereich Stahl [mm]	Vorböhr-/Hülsen Ø [mm]	Hüslenlänge L2 [mm]	Hüslenlänge L3 [mm]	Stück	Art.Nr. GTIN
Dichtscheibe E16+SD19									
DSH-2-Z	5,5	50	37	17 - 20	10	17	17	100	00DSH2B197-0550502-1 4005674 60453 6
		50	37	21 - 24	10	50	17	100	00DSH4B197-0550502-1 4005674 70266 9
Dichtscheibe E19+SD24									
DSH-2-Z	6,3	70	37	29 - 33	12	29	24	100	00DSH2B197-1200302-1 4005674 69424 7
		85	49,5	34 - 38	12	34	24	100	00DSH2B197-1200352-1 4005674 69426 1
		85	49,5	39 - 43	12	39	24	100	00DSH2B197-1200402-1 4005674 69428 5
		85	49,5	44 - 48	12	44	24	100	00DSH2B197-1200452-1 4005674 69431 5
		85	49,5	49 - 53	12	49	24	100	00DSH2B197-1200502-1 4005674 67807 0

# DSH-3-Z | Abstandset

RN DSH5



## EINSATZBEREICH

Verbindungsmittel zur Befestigung von Lichtplatten auf Stahl- und Aluminiumkonstruktionen.

## VORTEILE

- + Montagefreundliche Ein-Personen-Befestigungslösung ersetzt die herkömmliche bisweilen umständliche Zwei-Personen-Befestigungsvariante.
- + Komplettpaket = Set ist komplett vormontiert mit Schraube, Dichtung und Hülse und kann sofort verarbeitet werden.
- + Deutlich verbesserte Dichtigkeit (besonders bei Wellprofilen). Große Schirmdichtung dichtet flächendeckend ab und passt sich bei der Komprimierung perfekt an die Profile an.

## TECHNISCHE DATEN

Material: Bimetall (Edelstahl A2/Stahl) / Kunststoff  
 Oberfläche: RUSPERT®  
 Antrieb: SW 8  
 Kopfhöhe k [mm]: 5,1  
 Kopfdurchmesser dk [mm]: 10,5

## PRODUKTHINWEIS

Set besteht aus Bimetall Bohrschraube, Kunststoffspreizhülse, Schirmdichtung und Dichtscheibe.

## ZULASSUNG

Auszugskraft aus der Stahl-UK nach ETA-21/0306, Anhang 23.10/23.11/23.30  
 Auszugskraft aus der Aluminium-UK nach ETA-21/0306, Anhang 23.20

## BOHRKAPAZITÄT

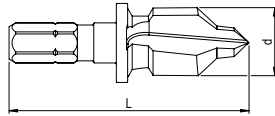
Bohrleistung [mm]: 1,5 - 5,25  
 Bauteil 1 [mm]: Lichtplatte 2 - 3  
 Bauteil 2 [mm]: Stahl 1,5 - 5,0; Aluminium 2,0 - 4,0

## VERARBEITUNG

Verarbeitungsdrehzahl [U/min]: 500

Bezeichnung	Ø [mm]	Länge [mm]	Gewindelänge [mm]	Klemmbereich Stahl [mm]	Vorböhr-/Hülsen Ø [mm]	Hülsenlänge L2 [mm]	Hülsenlänge L3 [mm]	Stück	Art.Nr. GTIN
Dichtscheibe E16+SD19									
DSH-3-Z	5,5	50	37	17 - 20	10	17	19	100	00DSH5B197-0550502-1 4005674 70270 6

RN A423



## EINSATZBEREICH

Stufenbohrer mit Anschlagring zum Vorbohren von Lichtplatten und Metallprofilen.

## VORTEILE

+ Montagefreundlich: Kein Durchrutschen des Stufenbohrers dank Anschlagring.

## TECHNISCHE DATEN

Material: Stahl  
Oberfläche: blank

Bezeichnung	d [mm]	L [mm]	Stück	Art.Nr. GTIN
STB	D 10	40	1	00A423S010-410040L-2 4005674 09505 1
	D 12	40	1	00A423S010-512040L-2 4005674 09531 0
	D 14	40	1	00A423S010-514040L-1 4005674 09563 1



Danke für den

## KONTAKT

### ADRESSE

**REISSER Schraubentechnik GmbH**

Fritz-Müller-Straße 10  
74653 Ingelfingen-Criesbach

### TELEFON

**T** +49 7940 127-0  
**F** +49 7940 127-49

### WEBSITE

[www.reisser-screws.com](http://www.reisser-screws.com)